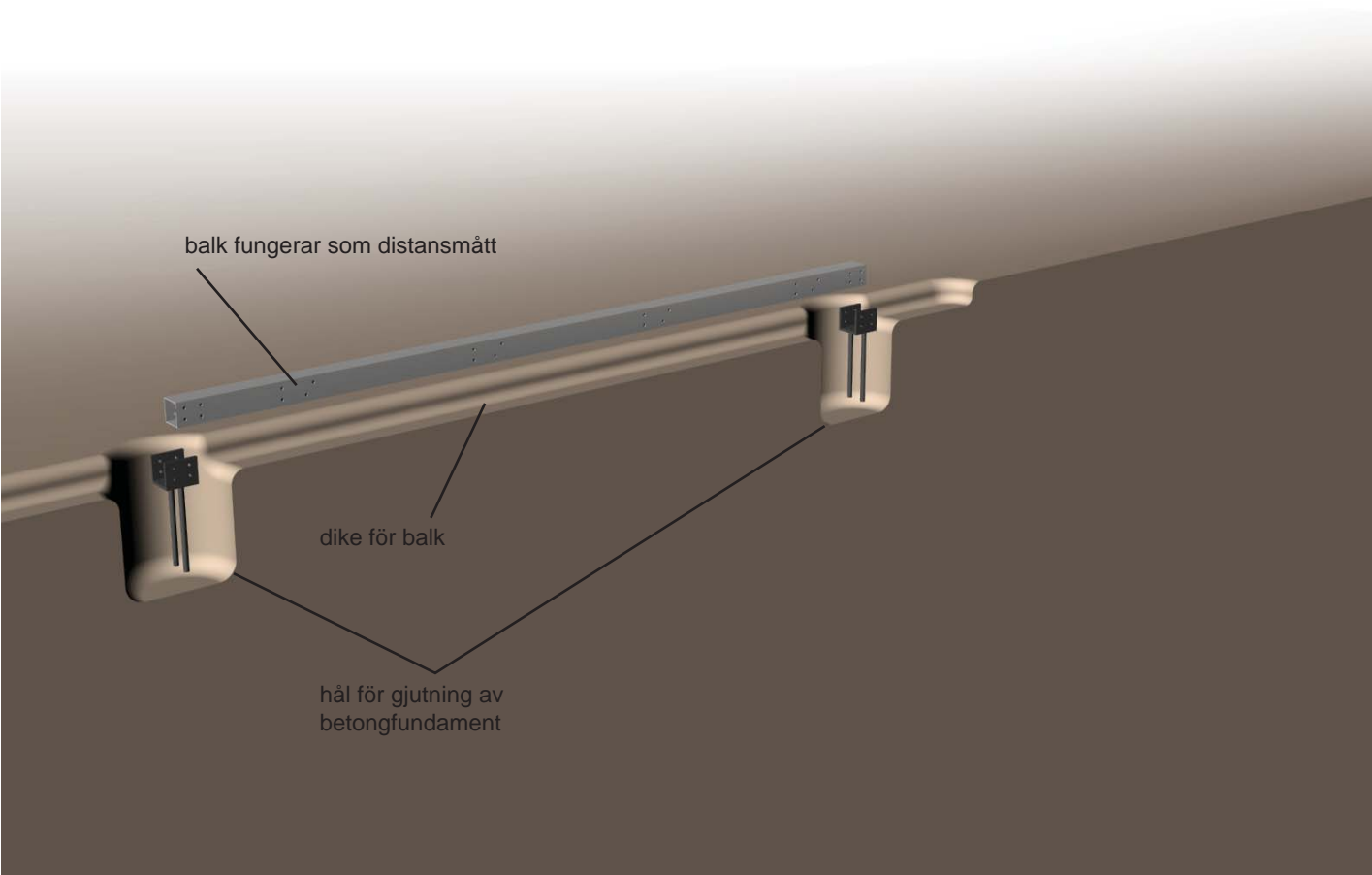


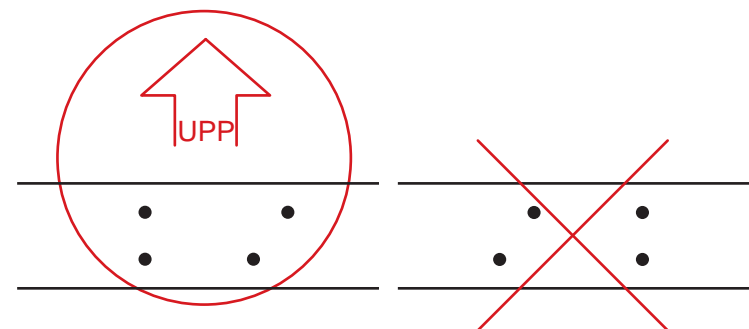
Förberedelse - före gjutning



Gräv hål för gjutning av betongfundament och ett dike för balkar. Använd balken för att ta ut avståndet mellan betongfundamenten.

Förbered för ett betongfundament som är minst 300mm i diameter. Fundamentets djup ska vara från balkens underkant och ned till ett djup av minst 500mm under marknivå

Förberedelse - före gjutning



Se till att balkens hålbild ligger åt rätt riktning

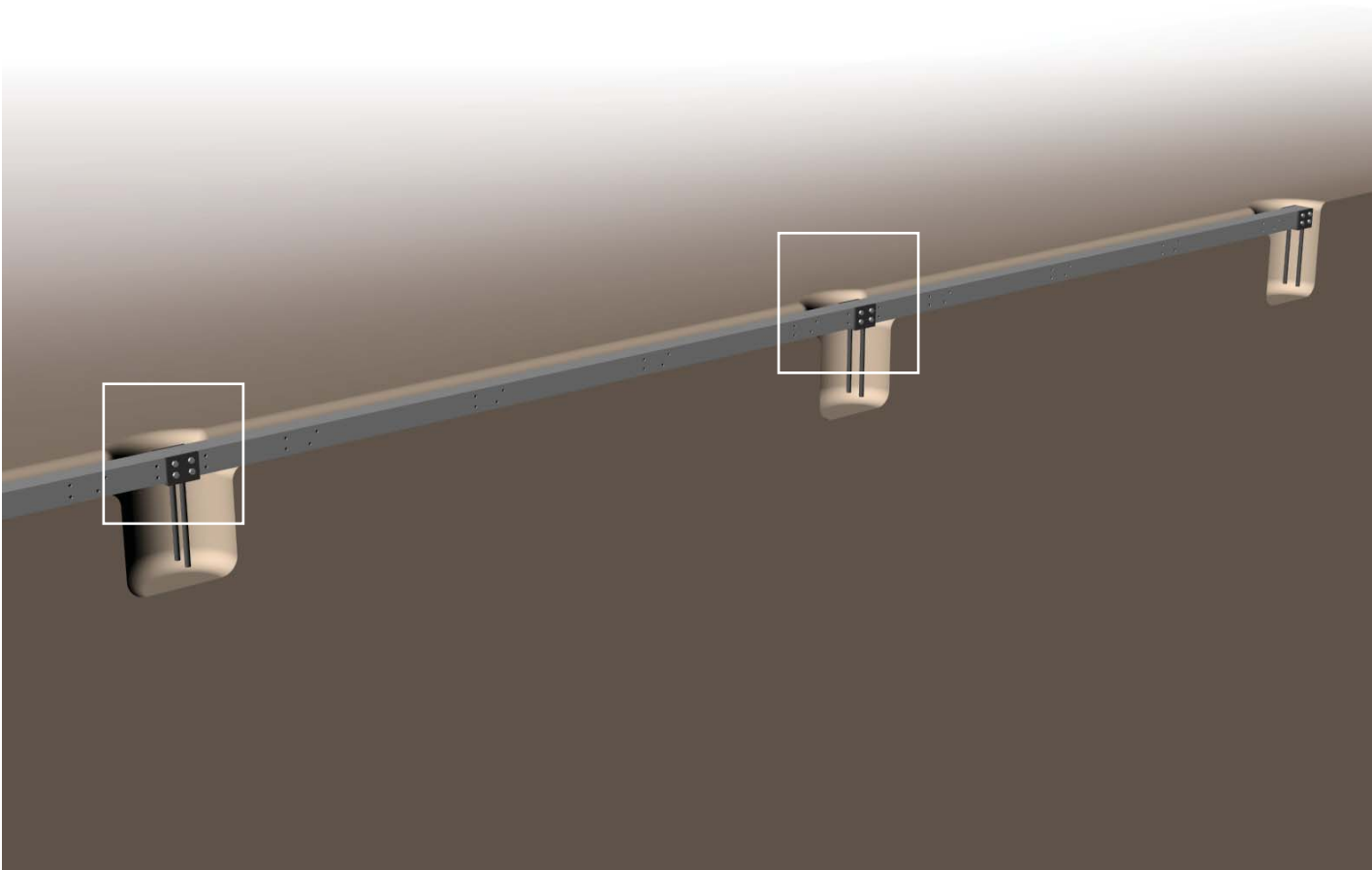
Se till att fundamenten gjuts så att balken är horisontell/ parallell med marken.

Förberedelse - före gjutning



Skruva balkar i betongfundamentens beslag före gjutning för att säkerställa att rätt cc avstånd hålls

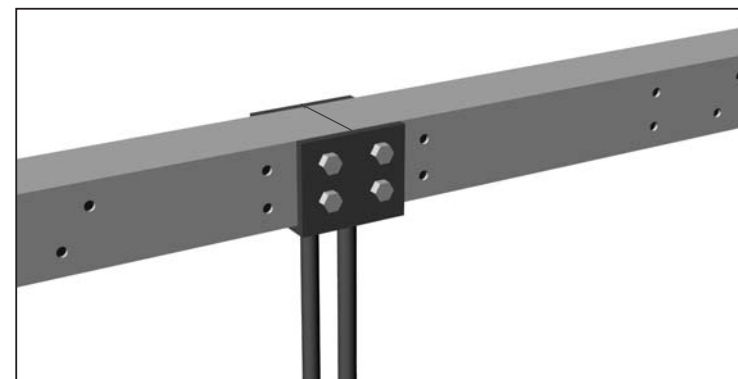
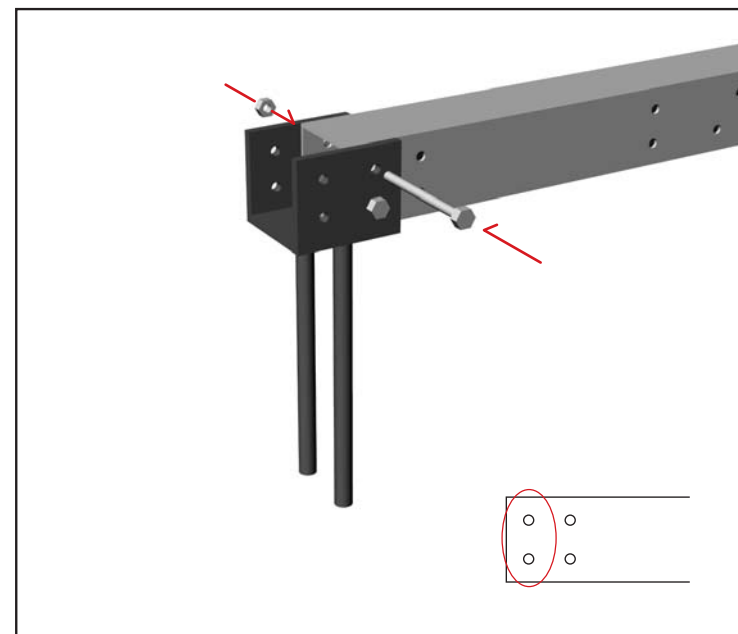
Förberedelse - före gjutning



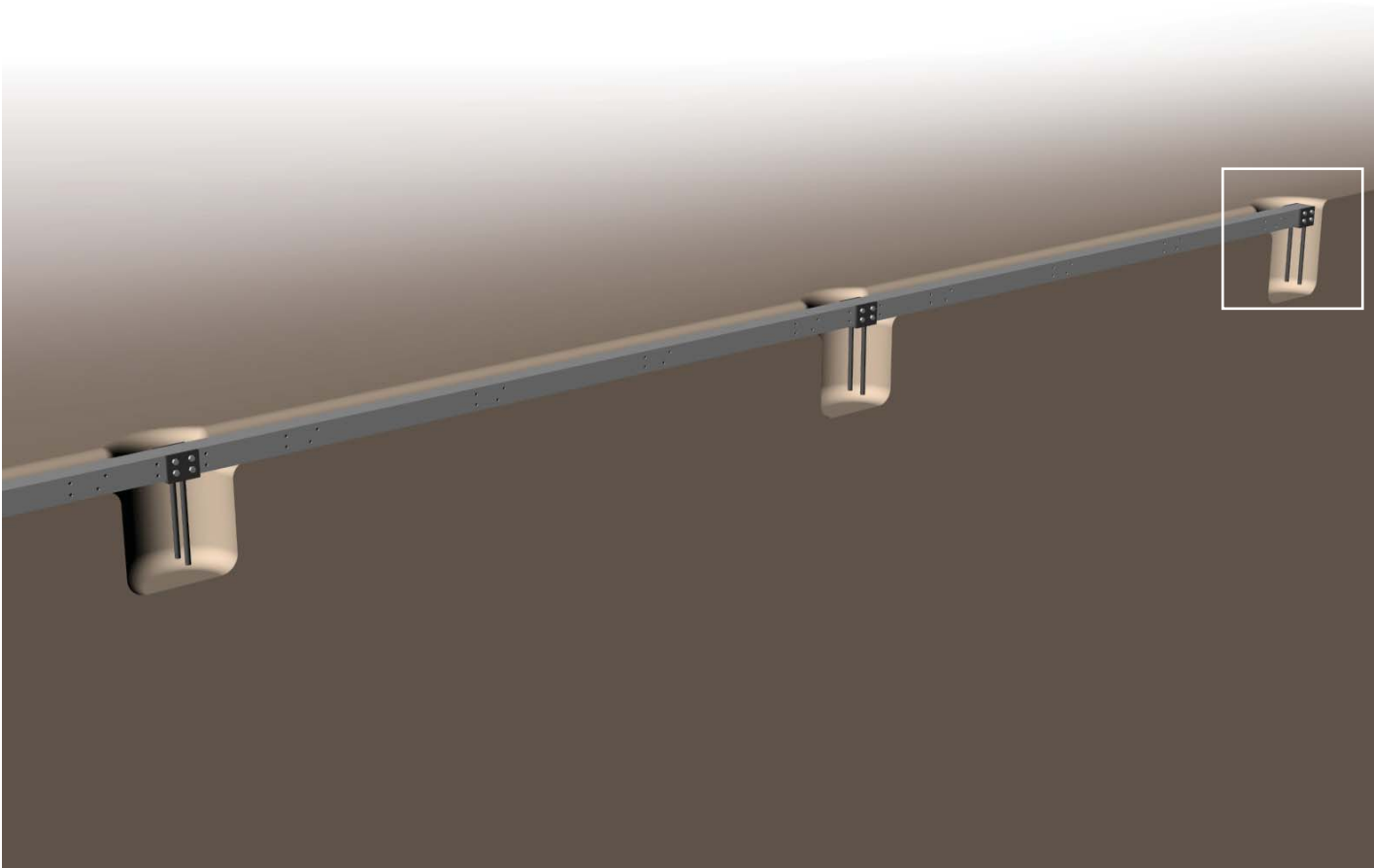
MONTERINGS ANVISNING TROGSTA CYKELSTÄLL
MALUS LANSKAPS OCH MARKUTRUSTNINGAR

MONTAGE AV TVÅ BALKAR I ETT BETONGFUNDAMENT - SERIEKOPPLING AV CYKELSTÄLL

Montera balken med skruv och låsmutter i balkens två yttersta hål för
att möjliggöra seriekoppling med flera balkar/sektioner.

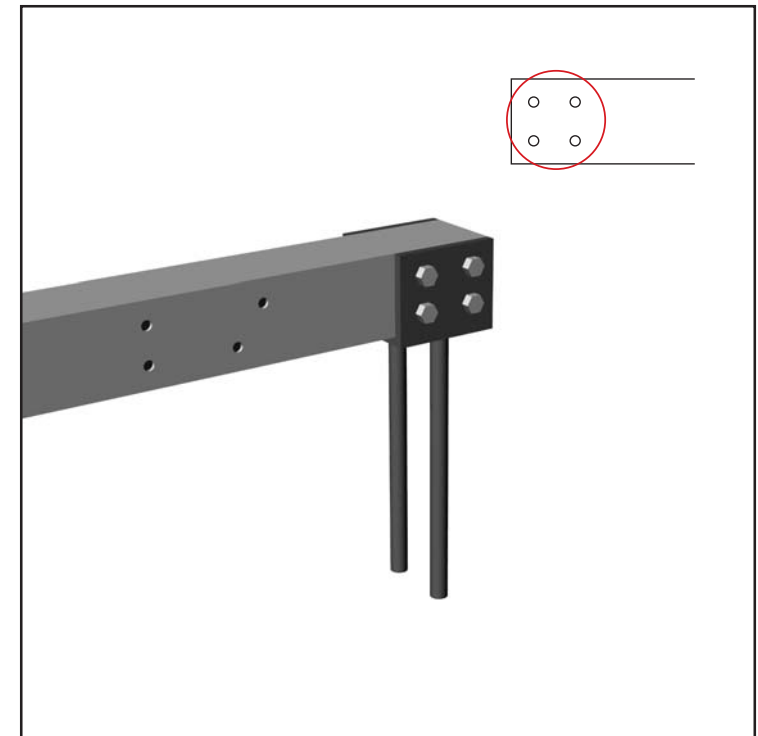


Förberedelse - före gjutning



MONTAGE AV BALK I ETT BETONGFUNDAMENT AVSLUT AV EN SERIE CYKELSTÄLL

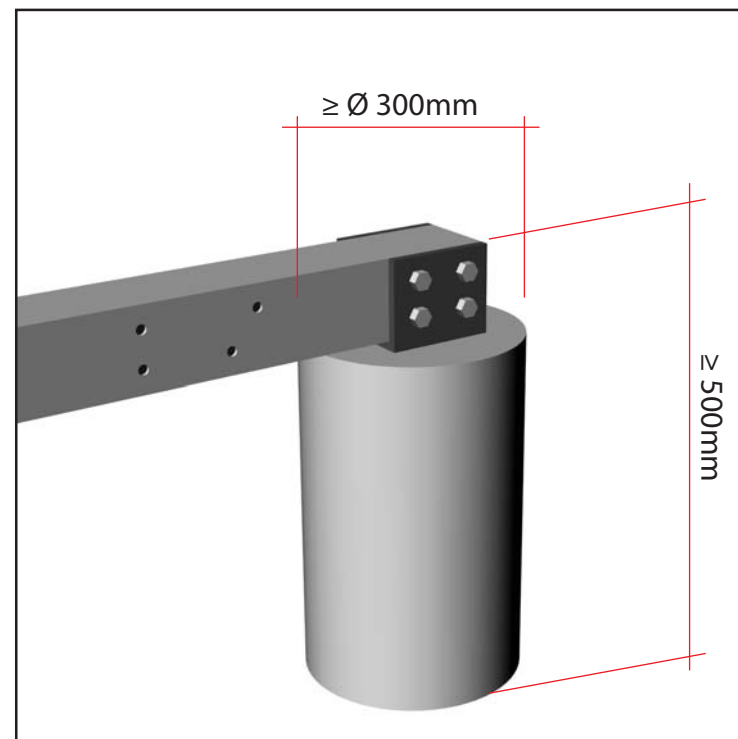
Montera balken med skruv och låsmutter i balkens fyra yttersta hål för att avsluta en rad/serie av cykelställ.



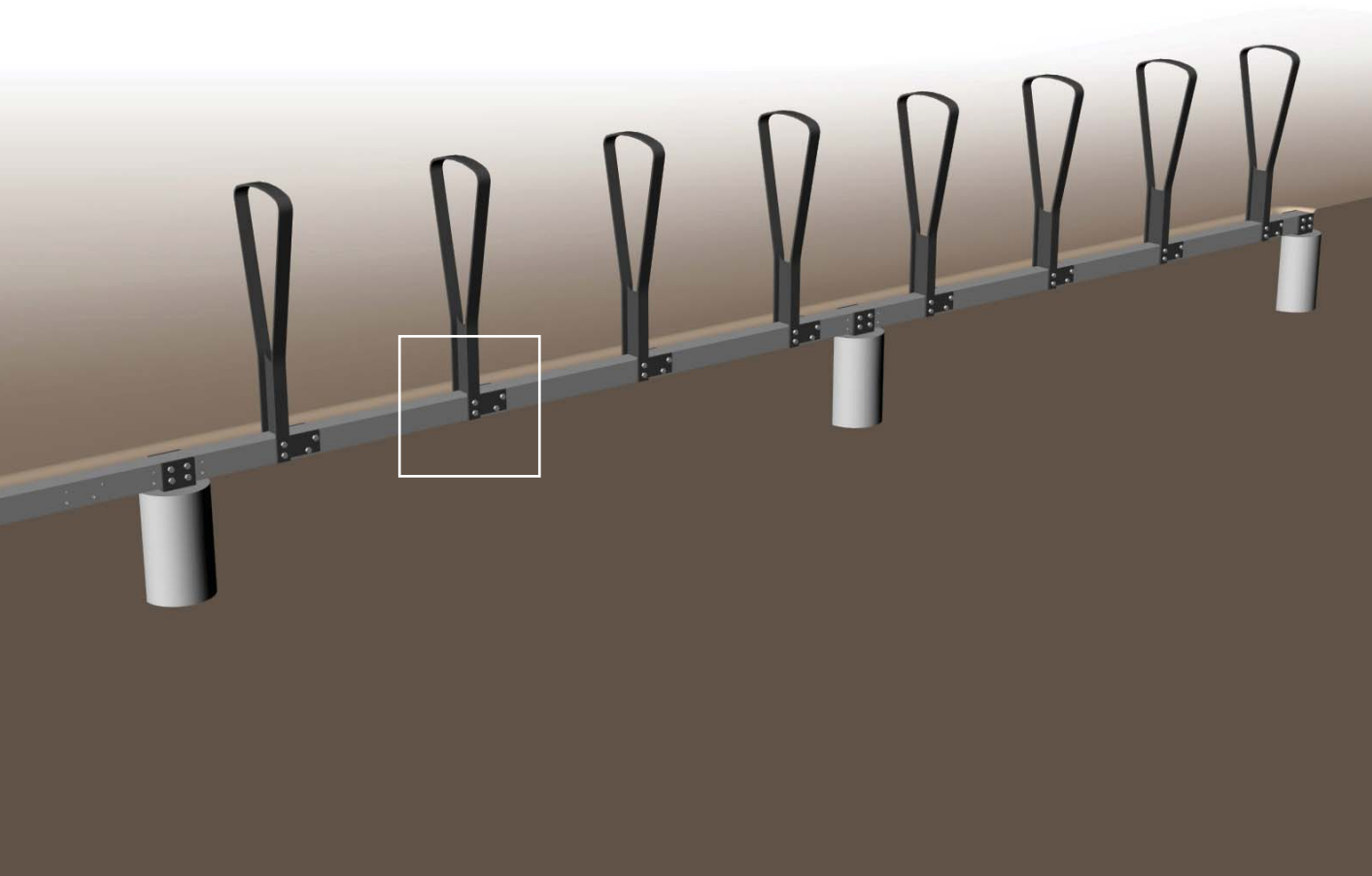
Gjutning



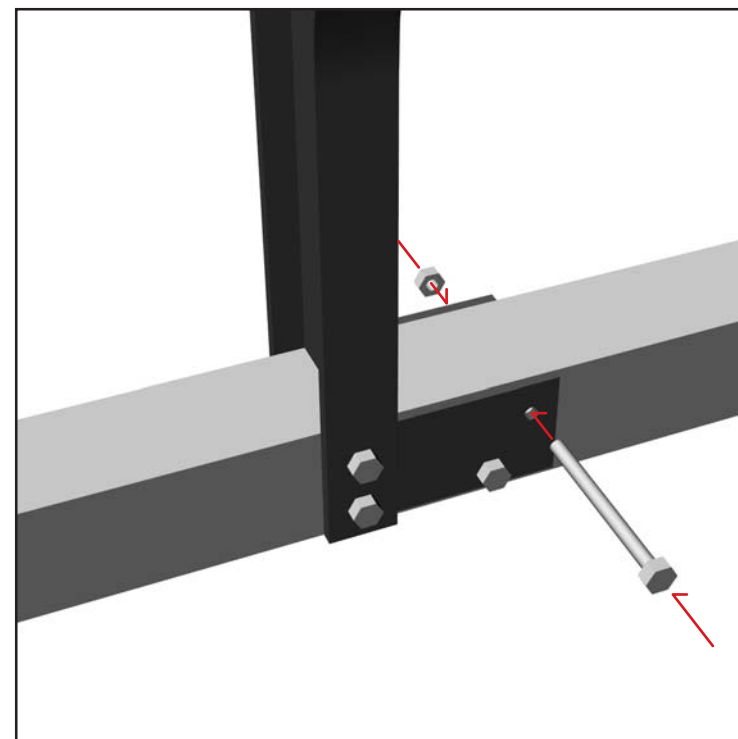
Gjut betongfundament som är minst 300mm i diameter. Fundamentets djup ska vara från balkens underkant och ned till ett djup av minst 500mm under marknivå



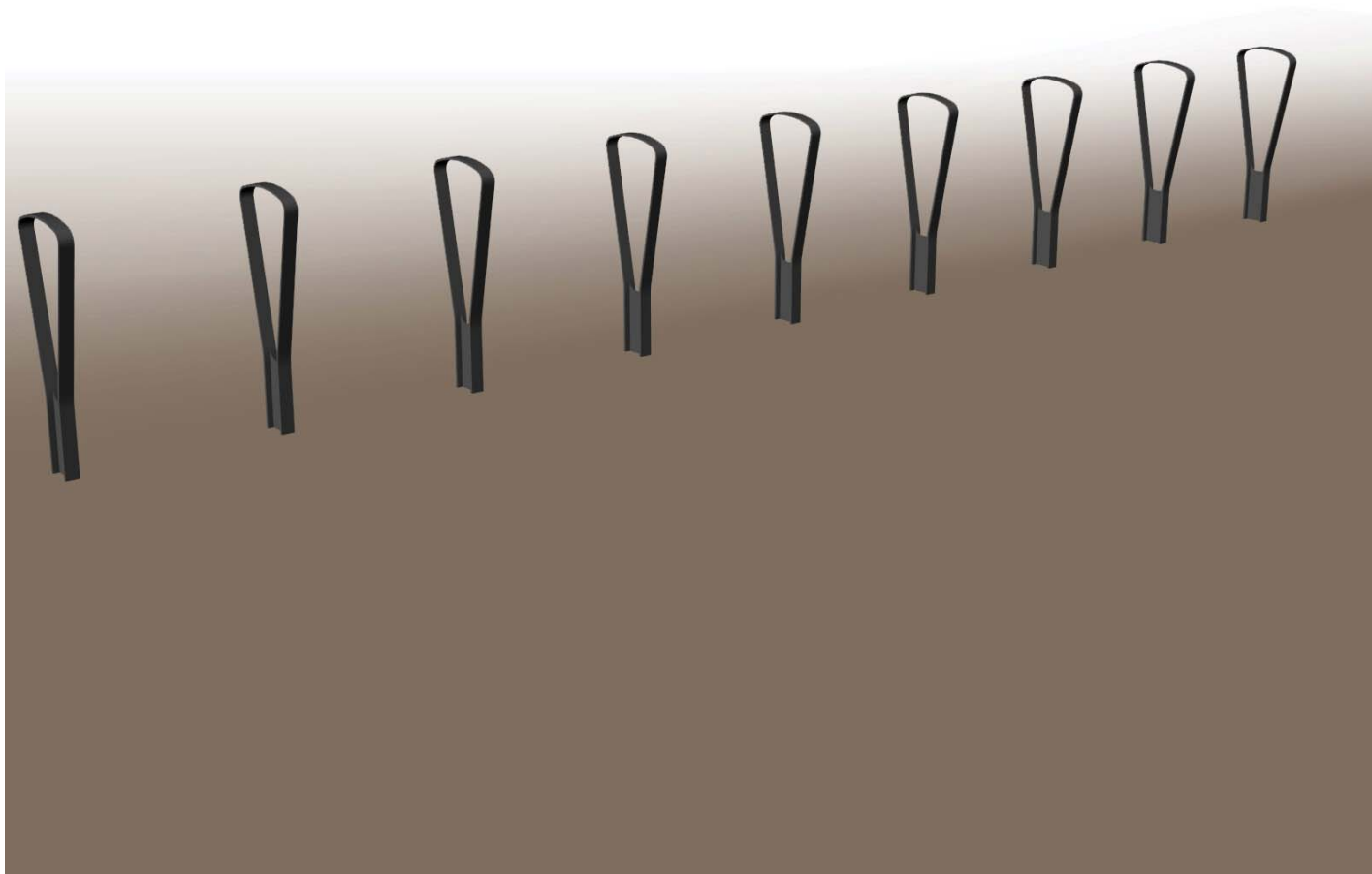
Efter gjutning



Montera fyra cykelställ på varje balk/section. Varje ställ fästs med fyra skruv och låsmutter.



Efter gjutning



Täck över balkar med samma markbeläggning som på kringliggande ytor.